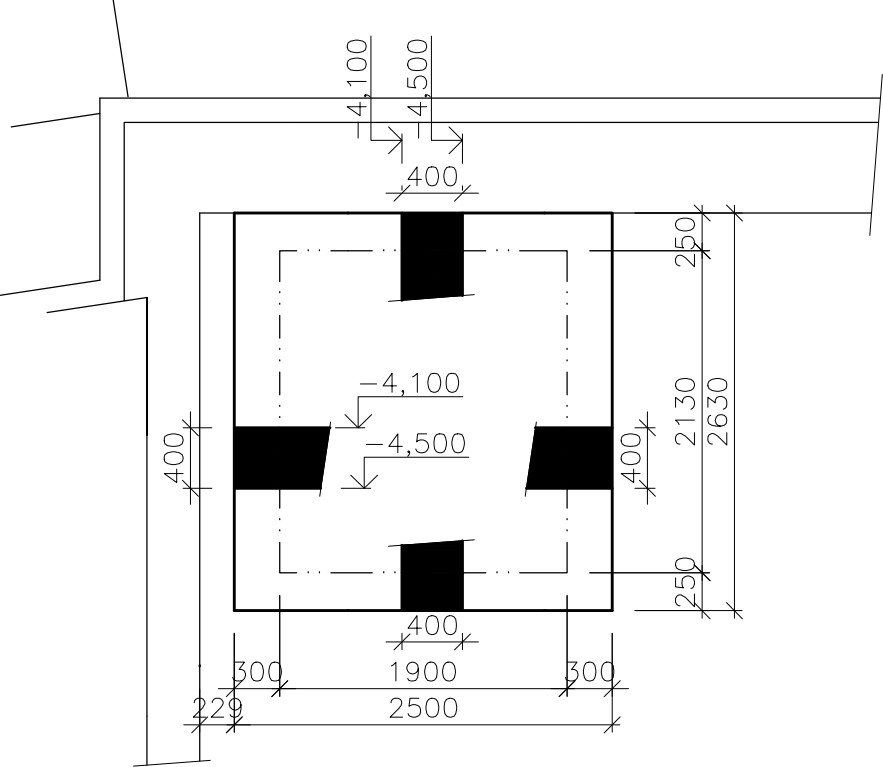
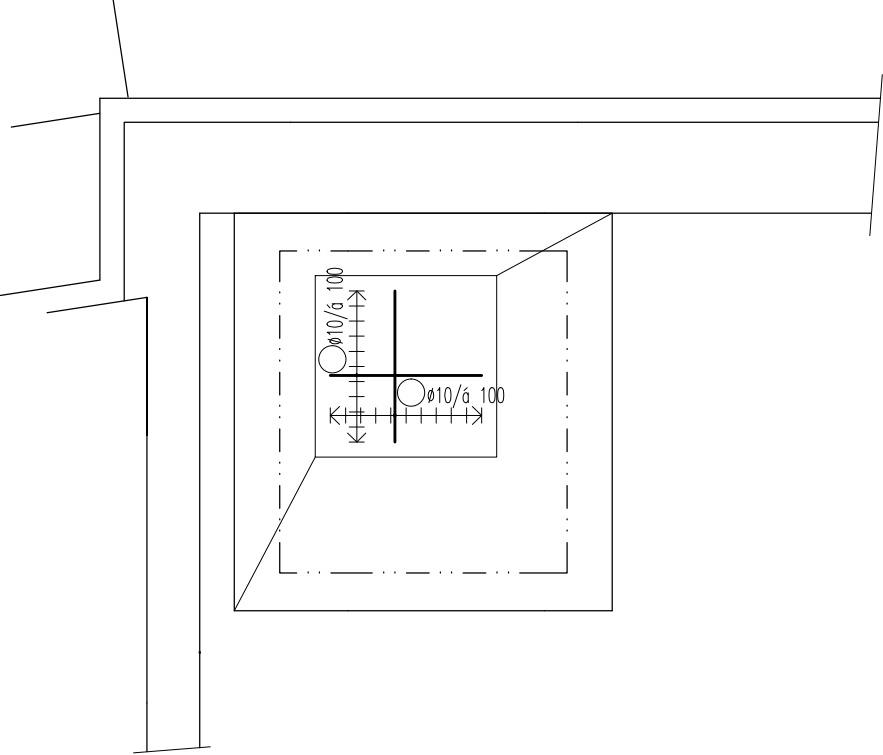


ZÁKLADOVÁ DESKA VÝTAHU – TVAR  
PŮDORYS 1:50



ZÁKLADOVÁ DESKA VÝTAHU – SCHÉMA VÝZTUŽE  
DOLNÍ A HORNÍ VÝZTUŽ 1:50



HMOTNOST VÝZTUŽE DESKY POD VÝTAH 100 KG/M3

**POZNÁMKA:**  
TENTO VÝKRES JE POUZE SCHÉMATEM VÝZTUŽE  
VE SCHÉMATECH JE ZOBRAZENA JEN HLAVNÍ VÝZTUŽ  
JEDNOTLIVÉ PRVKY MUSÍ BÝT DOPLNĚNY O VÝZTUŽ KONSTRUKČNÍ A EV. ROZDĚLOVACÍ  
PŘI VÝZTUŽOVÁNÍ JE NUTNÉ DODRŽET KONSTRUKČNÍ ZÁSADY DLE ČSN EN 1992-1-1  
VÝZTUŽ, KTERÁ BY PROBÍHALA PŘES PROSTUP, MUSÍ VE STEJNÉ PRŮŘEZOVÉ PLOŠE PROSTUP OLEMOVAT  
DOLNÍ VÝZTUŽ VE STROPNÍCH DESKÁCH STYKOVAT NAD PODPORAMI  
HORNÍ VÝZTUŽ VE STROPNÍCH DESKÁCH STYKOVAT PŘESAHEM V DÉLCE 35Ø V CCA 1/3 ROZPĚTÍ  
VÝKAZ VÝZTUŽE BUDE STANOVEN AŽ NA ZÁKLADĚ VYPRACOVÁNÍ PODROBNÉ VÝZTUŽE  
NOSIČE HORNÍ VÝZTUŽE DESEK DLE ZVYKLOSTÍ DODAVATELE – NENÍ VE VÝKAZE

VŠECHNY DÉLKY PŘEMĚŘIT NA STAVBĚ

BETON dle ČSN EN 206+A2 a ČSN P 73 2404  
C 20/25–XC2–CI 0,2 Ecm=30 GPa  
Dmax 16–S3  
OCEL B500B (10505)  
KRYTÍ VÝZTUŽE 40MM

Vypracoval	ING. FORALOVÁ	HIP	ING. KRATOCHVÍL	ING.VLADIMÍR KRATOCHVÍL		
Investor	PARDUBICKÝ KRAJ, IČ: 70892822			LUŽNÁ 41, 617 00 BRNO		
	KOMENSKÉHO NÁMĚSTÍ 125, 532 02 PARDUBICE			tel. +420 603 180 890		
Místo stavby	SKÁLKA 1692, 560 02 ČESKÁ TŘEBOVÁ			email:kratochvil.vl@volny.cz		
Akce VOŠ A SŠ TECHNICKÁ ČESKÁ TŘEBOVÁ, REKONSTRUKCE VSTUPNÍ HALY A KONFERENČNÍHO SÁLU				Zak.č.		Paré
				Stupeň	DPS	
Objekt OBJEKT Č. P. 1692				Datum	04/2023	
Obsah				Měřítko	Příloha č.	
				1:50	D.1.2.03	
ZÁKLADOVÁ DESKA VÝTAHU – TVAR, SCHÉMA VÝZTUŽE						